

Stansvormen

Zalsman Groningen heeft een aantal stansvormen die u als klant kosteloos kunt gebruiken. De op de volgende pagina getoonde voorbeelden refereren naar de bijgevoegde PDF bestanden, zodat die eenvoudig aan uw layout zijn toe te voegen.

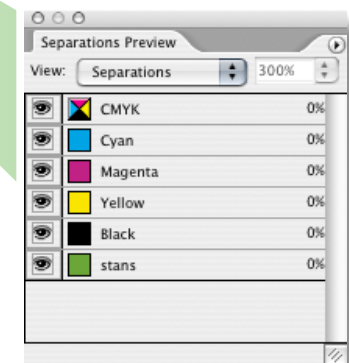
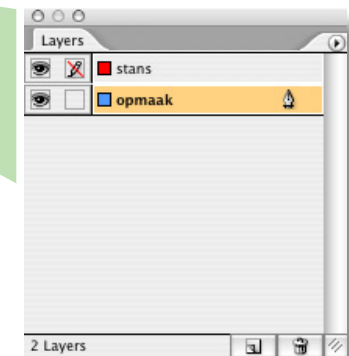
Werkwijze

Plaats de PDF in een aparte laag van uw opmaakprogramma, boven de opmaak en zet hem op slot (zie afbeelding).

Zo kunt u altijd zien hoe uw ontwerp op het drukwerk komt.

Het is belangrijk dat u de stansvorm in het bestand laat staan dat u bij Zalsman aanlevert. De stansvorm is in een PMS kleur getekend, genaamd 'stansvorm'. Die komt dus los in de PDF te staan die u aanlevert. De kleur van de stansvorm wordt uitgeschakeld tijdens de laatste bewerking voordat het gedrukt gaat worden.

Mappen worden vanuit de buitenkant gestansd en gerild, dit om het breken van het drukwerk te voorkomen. De bijgevoegde voorbeeldstansvormen zijn dan ook opgemaakt als buitenkant.

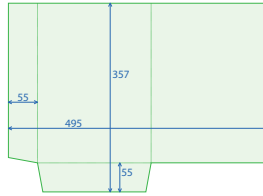


zalsman
 groningen media

Zalsman Groningen
Osloweg 85
Postbus 5189
9700 GD Groningen
[T] (050) 313 66 22
[F] (050) 318 60 50

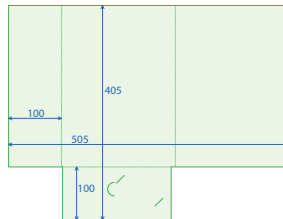
www.zalsmangroningen.nl

Mappen met enkele ril



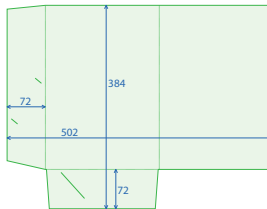
Stans 001

Enkele ril
A4+



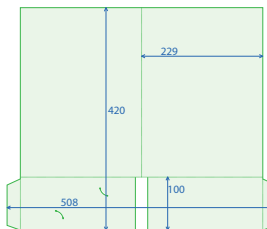
Stans 006

Enkele ril
A4+
Slit t.b.v. visitekaartje (liggend)



Stans 007

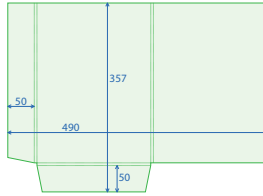
Enkele ril
A4+
Slit t.b.v. visitekaartje (staand)



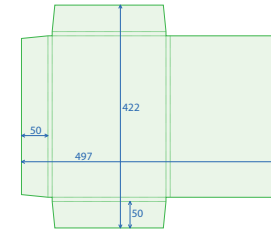
Stans 010

Enkele ril
A4+
Slit t.b.v. visitekaartje (liggend)

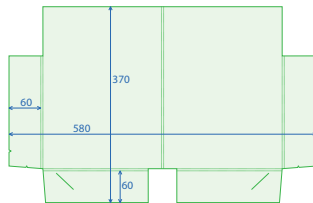
Mappen met dubbele ril



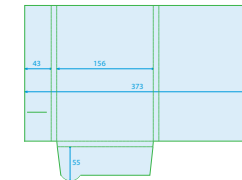
Stans 002
Dubbele ril (5 mm)
A4+



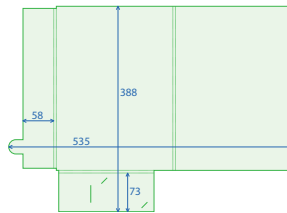
Stans 009
Dubbele ril (8 mm)
A4+



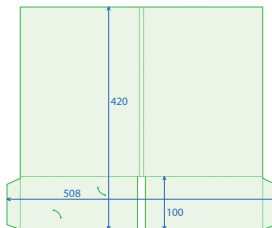
Stans 003
Dubbele ril (4 mm)
A4+



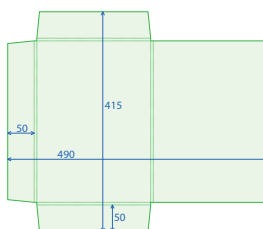
Stans 010
Dubbele ril (9 mm)
A5+



Stans 004
Dubbele ril (5 mm)
A4+
Slit t.b.v. visitekaartje (liggend)



Stans 005
Dubbele ril (8 mm)
A4+
Gelijmd
Slit t.b.v. visitekaartje (liggend)

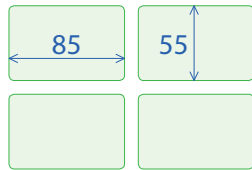


Stans 008
Dubbele ril (5 mm)
A4+



zalsman
 groningen media

Overige stansen



Stans 101

Visitekaartjes 85 x 55
met ronde hoek



zalsman